



## **БЕЗ КОМПРОМИССОВ**

**ВЫСОКИЙ ГИДРАВЛИЧЕСКИЙ КПД**

**И МАКСИМАЛЬНАЯ ЗАЩИТА ОТ ЗАСОРОВ**



**S|tube**

# РАБОЧЕЕ КОЛЕСО ТИПА S-TUBE

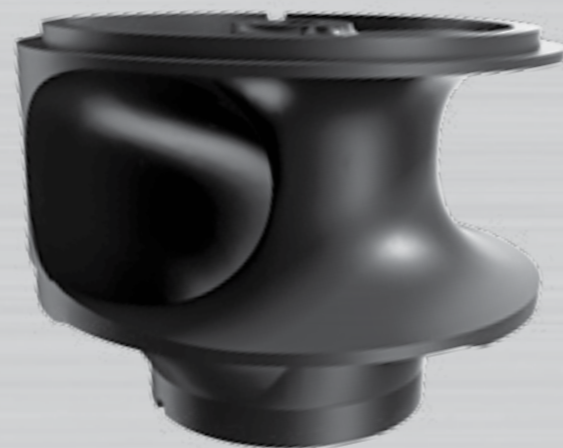
## Гарантия надежности, эффективности и экономичности

С новой моделью рабочего колеса типа S-tube Grundfos устанавливает новые стандарты для систем перекачивания сточных вод. Применение такого типа рабочего колеса позволяет обеспечить более высокий гидравлический КПД, чем при использовании других моделей рабочего колеса в системах перекачивания сточных вод, при этом, не влияя на значение свободного прохода и гарантируя бесперебойную работу насоса.

Рабочее колесо типа S-tube более эффективно по сравнению с другими моделями рабочего колеса для сточных вод, поскольку его конструкция исключает какие-либо края, зоны нечувствительности, режущие элементы или элементы, подверженные износу. Помимо этого, в модели рабочего колеса типа S-tube используется инновационная запатентованная лабиринтная система уплотнения, гарантирующая долгие годы бесперебойной эксплуатации.

Рабочее колесо типа S-tube обеспечивает высокий КПД и максимальную защиту от засоров, гарантируя высокую степень надежности и низкие эксплуатационные затраты.

- **КПД:** Гидравлический КПД, соответствующий мировым стандартам, без ущерба для значения свободного прохода
- **Свободный проход:** Большой свободный проход обеспечивает более эффективную перекачку твердых включений и лучшую защиту от засоров
- **Простота:** Благодаря простой и прочной конструкции увеличивается срок службы изделия и сокращаются эксплуатационные затраты.



## ПОВЫШЕНИЕ КОНЦЕНТРАЦИИ ТВЕРДЫХ ВКЛЮЧЕНИЙ И УРОВНЯ ВОДОПОТРЕБЛЕНИЯ

Насос для перекачивания сточных вод должен выполнять две, на первый взгляд, несовместимые задачи: обеспечивать высокую степень надежности и перекачивать жидкости, содержащие крупные твердые и волокнистые включения, гарантируя при этом защиту от засоров.

Перекачивание сточных вод – довольно сложный процесс в связи с наличием твердых включений в разном количестве. Кроме того, показатели водопотребления также не постоянны. Рабочее колесо типа S-tube позволяет решить все эти задачи, устраняя необходимость выбора между значениями гидравлического КПД и свободного прохода, обычно возникающую

при перекачивании сточных вод с непостоянным содержанием твердых включений.

Рабочее колесо типа S-tube от Grundfos представляет собой канальное колесо с проточной частью трубчатого типа, располагающееся в корпусе насоса, который повторяет его цилиндрическую форму по всей длине. Благодаря простоте конструкции рабочего колеса типа S-tube исключается необходимость использования дорогостоящих дополнительных приспособлений статического или динамического типа для резки, измельчения или обработки твердых включений в сточных водах, перекачиваемых насосом.

## УНИКАЛЬНАЯ БАЛАНСИРОВКА ДЛЯ БЕСШУМНОГО И ПЛАВНОГО ХОДА

При разработке конструкций высокоэффективного канального рабочего колеса типичными проблемами являются изоляция, вибрации, абразивный износ и засоры. Модель рабочего колеса типа S-tube от Grundfos позволяет решить все эти проблемы.

Благодаря новому уникальному методу балансировки рабочего колеса значительно снижается уровень вибраций и шума. Бесшумная работа означает большую надежность, более долгий срок службы подшипников, уплотнений вала и других деталей. Гладкая конструкция благодаря гидравлике гарантирует меньший абразивный износ и улучшает защиту от засоров, что в дальнейшем позволяет сократить затраты.

- **Гарантия герметичности:** Уникальная запатентованная система изоляции обеспечивает наивысшую степень надежности благодаря защите элементов гидравлической системы от загрязнений во время работы насоса.

- **Низкий уровень вибрации:** Уникальный метод статической и динамической балансировки рабочего колеса типа «S-tube» гарантирует снижение уровня вибрации. Благодаря этому снижается уровень шума и продлевается срок службы подшипников и уплотнений вала, что позволяет сократить затраты на техническое обслуживание.

- **Уменьшение абразивного износа:** За счет гладкости поверхности рабочего колеса типа S-tube без острых краев и изгибов обеспечивается оптимальное течение жидкости и снижается уровень абразивного износа.

- **Защита от засоров:** Большой свободный проход в сочетании с гладкой поверхностью канала в рабочем колесе типа S-tube гарантирует защиту от засоров при работе в самых сложных условиях.

## ПЕРЕКАЧИВАНИЕ СТОЧНЫХ ВОД БЕЗ КОМПРОМИССОВ

Рабочее колесо типа S-tube было разработано на основе обширного опыта и знаний в области применения гидравлических систем. Эта модель прошла многочисленные испытания в лабораторных и производственных условиях. Широкая программа производственных испытаний включала испытания на базе систем сбора и обработки сточных вод в целом ряде стран по всему миру, при этом не было зарегистрировано ни одного случая засора.

Таким образом, этот насос соответствует всем Вашим требованиям и обеспечивает высокий гидравлический КПД и бесперебойную работу.



**Москва**

109544, г. Москва,  
ул. Школьная, 39–41, стр. 1  
Тел.: (495) 564-88-00  
(495) 737-30-00  
Факс: (495) 564-88-11  
e-mail: grundfos.moscow@grundfos.com

**Архангельск**

163000, г. Архангельск,  
ул. Попова, 17, оф. 321  
Тел./факс: (8182) 65-06-41  
e-mail: arkhangelsk@grundfos.com

**Владивосток**

690091, г. Владивосток,  
ул. Семеновская, 29, оф. 408  
Тел.: (4232) 61-36-72  
e-mail: vladivostok@grundfos.com

**Волгоград**

400131, г. Волгоград,  
ул. Донецкая, 16, оф. 321  
Тел.: (8442) 25-11-52, 25-11-53  
e-mail: volgograd@grundfos.com

**Воронеж**

394016, г. Воронеж,  
Московский пр-т, 53, оф. 409  
Тел./факс: (473) 261-05-40, 261-05-50  
e-mail: voronezh@grundfos.com

**Екатеринбург**

Для почты: 620026, г. Екатеринбург, а/я 362  
620014, г. Екатеринбург,  
ул. Хохрякова, 10, БЦ «Палладиум»,  
оф. 908-910  
Тел./факс: (343) 365-91-94, 365-87-53  
e-mail: ekaterinburg@grundfos.com

**Иркутск**

664025, г. Иркутск,  
ул. Степана Разина, 27, оф. 501/1  
Тел./факс: (3952) 21-17-42  
e-mail: irkutsk@grundfos.com

**Казань**

Для почты: 420044, г. Казань, а/я 39  
420105, г. Казань,  
ул. Салимжанова, 2В, оф. 512  
Тел.: (843) 291-75-26  
Тел./факс: (843) 291-75-27  
e-mail: kazan@grundfos.com

**Кемерово**

650099, г. Кемерово,  
пр. Октябрьский, 2Б, оф. 210, каб. 2, 7 этаж  
Тел./факс: (3842) 36-90-37  
e-mail: kemerovo@grundfos.com

**Краснодар**

350062, г. Краснодар, ул. Атарбекова, 1/1,  
МФК «BOSS HOUSE»,  
4 этаж, оф. 4  
Тел.: (861) 298-04-92  
Тел./факс: (861) 298-04-93  
e-mail: krasnodar@grundfos.com

**Красноярск**

660028, г. Красноярск,  
ул. Маерчака, 16  
Тел./факс: (391) 274-20-18, 274-20-19  
e-mail: krasnoyarsk@grundfos.com

**Курск**

305035, г. Курск,  
ул. Энгельса, 8, оф. 307  
Тел./факс: (4712) 39-32-53  
e-mail: kursk@grundfos.com

**Нижний Новгород**

603000, г. Нижний Новгород,  
пер. Холодный, 10 А, оф. 1-4  
Тел./факс: (831) 278-97-05,  
278-97-06, 278-97-15  
e-mail: novgorod@grundfos.com

**Новосибирск**

630099, г. Новосибирск,  
ул. Каменская, 7, оф. 701  
Тел.: (383) 319-11-11  
Факс: (383) 249-22-22  
e-mail: novosibirsk@grundfos.com

**Омск**

644099, г. Омск,  
ул. Интернациональная, 14, оф. 17  
Тел./факс: (3812) 94-83-72  
e-mail: omsk@grundfos.com

**Пермь**

614000, г. Пермь,  
ул. Монастырская, 61, оф. 312  
Тел./факс: (342) 217-95-95, 217-95-96  
e-mail: perm@grundfos.com

**Петрозаводск**

185011, г. Петрозаводск,  
ул. Ровио, 3, оф. 6,  
Тел./факс: (8142) 53-52-14  
e-mail: petrozavodsk@grundfos.com

**Ростов-на-Дону**

344011, г. Ростов-на-Дону,  
пер. Доломановский, 70 Д,  
БЦ «Гвардейский», оф. 704  
Тел. (863) 303-10-20  
Тел./факс: (863) 303-10-21/22  
e-mail: rostov@grundfos.com

**Самара**

443001, г. Самара,  
ул. Молодогвардейская, 204, 4 эт.,  
ОЦ «Бел Плаза»,  
Тел./факс: (846) 379-07-53, 379-07-54  
e-mail: samara@grundfos.com

**Санкт-Петербург**

195027, г. Санкт-Петербург,  
Свердловская наб., 44, БЦ «Бенуа», оф. 826  
Тел.: (812) 633-35-45  
Факс: (812) 633-35-46  
e-mail: peterburg@grundfos.com

**Саратов**

410005, г. Саратов,  
ул. Большая Садовая, 239, оф. 403  
Тел./факс: (8452) 30-92-26, 30-92-27  
e-mail: saratov@grundfos.com

**Ставрополь**

355044, г. Ставрополь,  
проспект Кулакова, 8, завод «Люминофор», оф. 303  
Тел.: (8652) 330-327, 330-328, (928) 005-08-62  
e-mail: ssladkov@grundfos.com

**Тюмень**

625013, г. Тюмень,  
ул. Пермякова, 1, стр. 5, БЦ «Нобель-Парк», оф. 906  
Тел./факс: (3452) 494-323  
e-mail: tyumen@grundfos.com

**Уфа**

Для почты: 450064, г. Уфа, а/я 69  
ул. Мира, 14, БЦ «Книжка», оф. 911-912  
Тел.: (3472) 79-97-70  
Тел./факс: (3472) 79-97-71  
e-mail: grundfos.ufa@grundfos.com

**Хабаровск**

680000, г. Хабаровск,  
ул. Запарина, 53, оф. 44  
Тел.: (4212) 75-52-02  
Тел./факс: (4212) 75-52-05  
e-mail: khabarovsk@grundfos.com

**Челябинск**

454091, г. Челябинск,  
ул. Елькина, 45 А, оф. 801, БЦ «ВИПР»  
Тел./факс: (351) 245-46-77  
e-mail: chelyabinsk@grundfos.com

**Ярославль**

150003, г. Ярославль,  
ул. Республиканская, 3, корп. 1, оф. 205  
Тел./факс: (4852) 58-58-09  
e-mail: yaroslavl@grundfos.com

**Минск**

220125, г. Минск,  
ул. Шафарнянская, 11, оф. 56, БЦ «Порт»  
Тел.: (375 17) 286-39-72/73  
Факс: (375 17) 286-39-71  
e-mail: minsk@grundfos.com